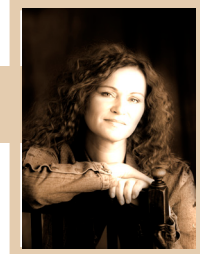
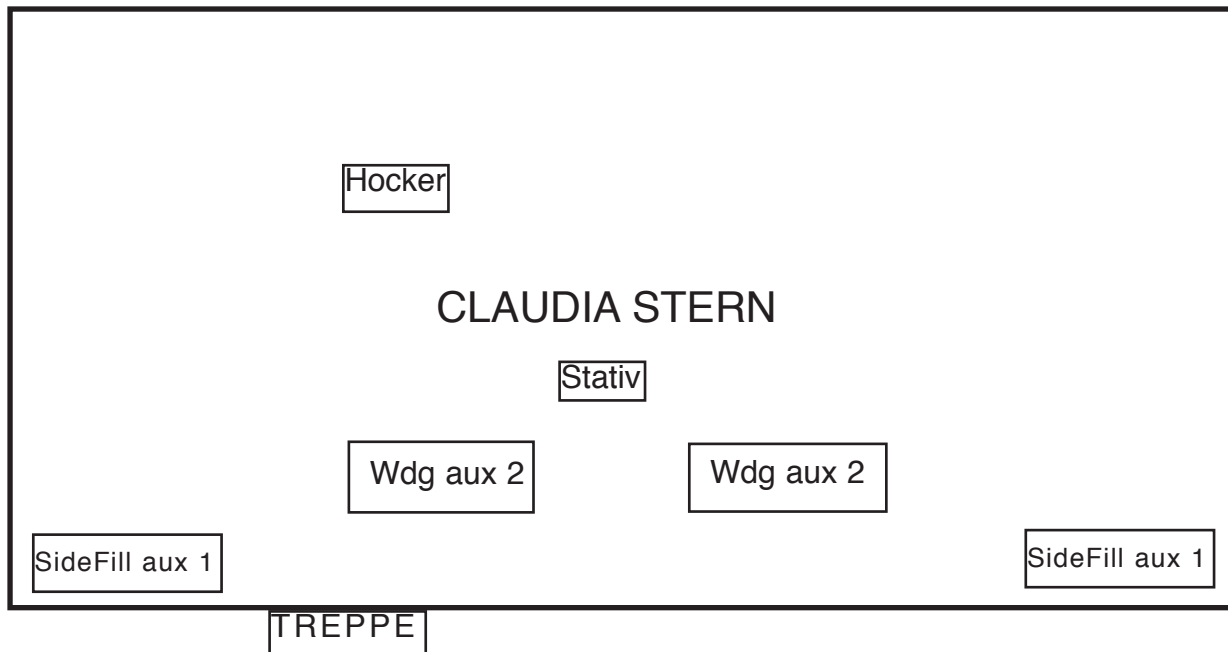


Claudia Stern



TechnicalRider



Es wird benötigt:

FoH: Yamaha 7CL / LS9 / Soundcraft / Midas oder ähnlich (NO Behringer !)
1 Lexicon PCM 70/80/90 od. Yamaha SPX990
1 TC Tap Delay od. gleichwertig
1 Mischpult-Kanal für eigenes Shure UHF (!!! FREQ = **815.425** !!!)
1 MonoCompressor (BSS / DBX)
2 Mischpult-Kanäle für eigene HD / MD
Der FoH Platz muss in angemessener Entfernung zur Bühne und zentral positioniert sein.
Es wird etwas Platz im FoH für eigenes Rack benötigt.

Funkfrequenzen 815.425 + 801.100 bitte freihalten !!!

Monitor: Aux 1 = 2 x Sidefill Aux 2 = 2 x Floor Wedge

Stage: 1 Mikrophon Stativ mit Galgen
1 Barhocker
1 gut begehbarer Treppe ins Publikum
min. 1 Flasche Stilles - und Mineralwasser

BackStage: abschliessbarer beheizter separater Raum mit Spiegel + Garderobe
Stilles - und Mineralwasser in Flaschen

Claudia Stern kommt mit eigenem FoH Techniker.
Bei separatem MonitorMix von der Bühne muss der Monitortechniker gestellt werden.

Für technische Rückfragen bitte Kontakt unter 0172-2314200